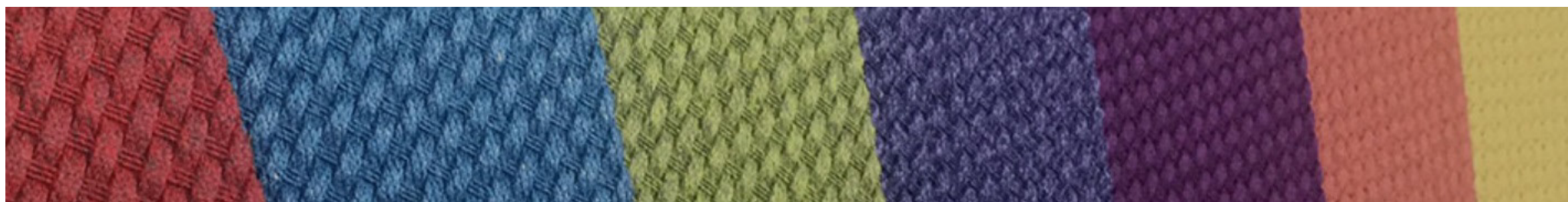


kinetex[®]

超耐摩耗・防汚性・高耐久性能をもつ床材



特徴

カーペットと塩ビ系床材を融合させた唯一無二の床材です。

カーペットの魅力

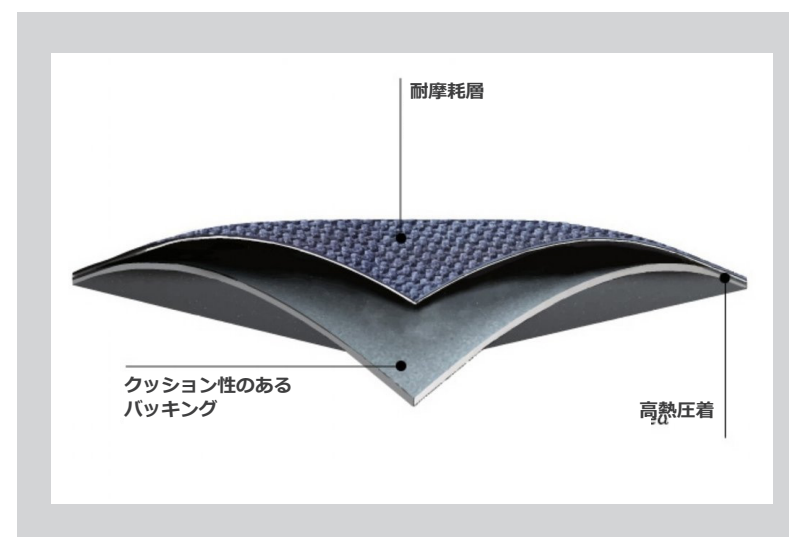
- ①歩行感の良さ
- ②吸音効果
- ③埃の飛散抑止

欠点
汚れやすく、汚れを落としにくい。

塩ビ系床材の魅力

- ①耐水性
- ②高い防汚性

欠点
高級感を求める場合は不向きである。



耐久性



超耐摩耗性でへたれにくい、交通量の多い場所に向けた床材です。
日焼けや摩耗による経年劣化が非常に少なく、交換頻度を抑えることができます。
フロリダ州の某テーマパークで500万回以上の人が歩行する耐久試験をクリアしています。*

* 床材で最も過酷状況下において長期間での試験（メーカー調べ）

参考：東京ディズニーランド年間来場者数：約3200万人

防汚性



実験対象物質	すぐに拭き取り清掃した場合	24時間放置後、清掃した場合
コーヒー	一切シミの跡なし	一切シミの跡なし
コーラ		
ケチャップ		
マヨネーズ		
バター		
サラダ油		
赤ワイン		
コピー機トナー		
尿		
血液		
エンジンオイル	わずかなシミ	目立つシミ
油性インク	非常にわずかなシミ	

撥水性とホコリやゴミが入りにくい構造により非常に高い防汚性能をもちます。
 ケチャップ/赤ワイン/血液など通常一度付くと取れにくいと考えられている物質を
 24時間放置した場合でも通常の清掃にて一切のシミが残らない試験結果がございます。

メンテナンスの効率性



ゴミが入りにくい構造によって、清掃効率が非常に良く高メンテナンス性をもちます。

汚れの見逃しがあっても翌日でも簡単に清掃できます。

タイル自体の交換が必要な際も、通常のタイルカーペットに起きるロットによる色違いや経年劣化による色褪せもなく、交換したタイルが目立つ心配がありません。

スリップ耐性

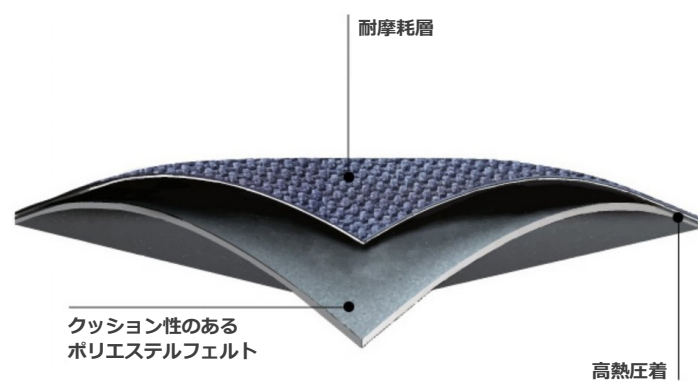


高い耐久性と防汚性を持ちながらスリップ耐性をもちます。

オフィスチェアのキャスターはもちろん、重量物の滑車移動も簡単かつ滑りにくい。

濡れた面でも性能は変わらず、高いスリップ耐性を保つ。（濡れた場合でも非常に乾燥が早い）

クッション性



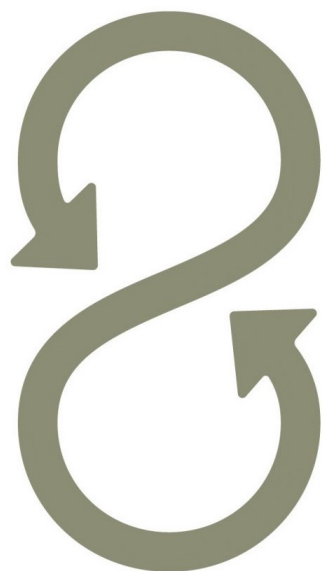
塩ビタイル/LVT/堅床とカーペットの両者の良い点を持ちながら、クッション性も備えます。
空港や商業施設など交通量の多い場所に最適な床材です。

リサイクル性



100%ポリエステル製で高いリサイクル性能をもっています。
55%以上は再生材を使用しており、1箱(18枚)に492本のペットボトルが
リサイクル使用されている換算となります。

リサイクルへの取り組み



“Closing the Loop” プロジェクト

製造からリサイクルまでゴミを排出しないプロジェクトです。
不要になったKinetexを回収しリサイクルします。
Kinetexはペットボトルと同様100%リサイクル可能な製品です。
2015年以降、J+J Flooring Groupは埋め立てゴミを一切行っておりません。

試験データ

別記様式第19

防炎性能試験結果明細書
(じゅうたん等)

日防試第 ET-26-070 号
平成26年5月2日

Gregory Lyon 株式会社 殿

公益財団法人日本防炎協会
理事長 新井 雄

平成26年4月25日付で受けました試験試料の試験結果及び試験番号は下記のとおりです。

記

区 分	適合		試験番号	E1140066			
種 類	タイカベツ	素材・混用率 (パイル)	ポリエステル 100%				
商 品 又 は 銘 柄	Kinetex		パイルの形状 (高さ)	フラット (全厚 4.0 mm)			
測定項目 適合基準 試験No.	残炎時間 20秒以下	炭化長 10cm以下	測定項目 適合基準 試験No.	残炎時間 20秒以下	炭化長 10cm以下		
縦 方 向	1	0	3	横 方 向	1	0	3
	2	0	3		2	0	3
	3	0	3		3	0	3
備 考	規格寸法 61cm四方						

KAKEN

No. TB-14-011014
(完)

試験証明書

依頼者 : Gregory Lyon 株式会社
品 名 : kinetex (無地)
試験項目 : 帯電性試験

平成26年 8月21日付で当所に提出された試料の試験結果は下記のとおりです。


平成26年 9月 5日

記

試験項目	試験結果			試験方法
	最大帯電電位 (V)	半減時間 (ms)	U値	
帯電性試験	1	95	5065	JIS A 1455 帯電性試験 試験室の温度: 23℃, 25%RH
	2	89	8160	
	3	70	9278	

試験時の構成: 試験体/銅板*
*銅板を接地して試験を行った。

試 料



以上

本証明書は試験の試験結果を明瞭に示すためのものです。また、本証明書は試験結果を記載するものではありません。また、本証明書は試験結果を記載するものではありません。また、本証明書は試験結果を記載するものではありません。

米国にて行った下記試験データもご提供可能です。

- 耐久試験
- 汚れ落ち試験

デザイン

